



Nouveau Casino de Cabourg



Présentation du 17 mars



C A B O U R G

PRÉSENTATION DU 17 MARS

- Partager les grandes étapes de conception
- Présentation du projet
- Echanges de Question / Réponses



RAPPEL DU PROJET

- Création d'un nouveau casino & restaurant
- Transfert du casino existant
- Changement de destination du casino existant



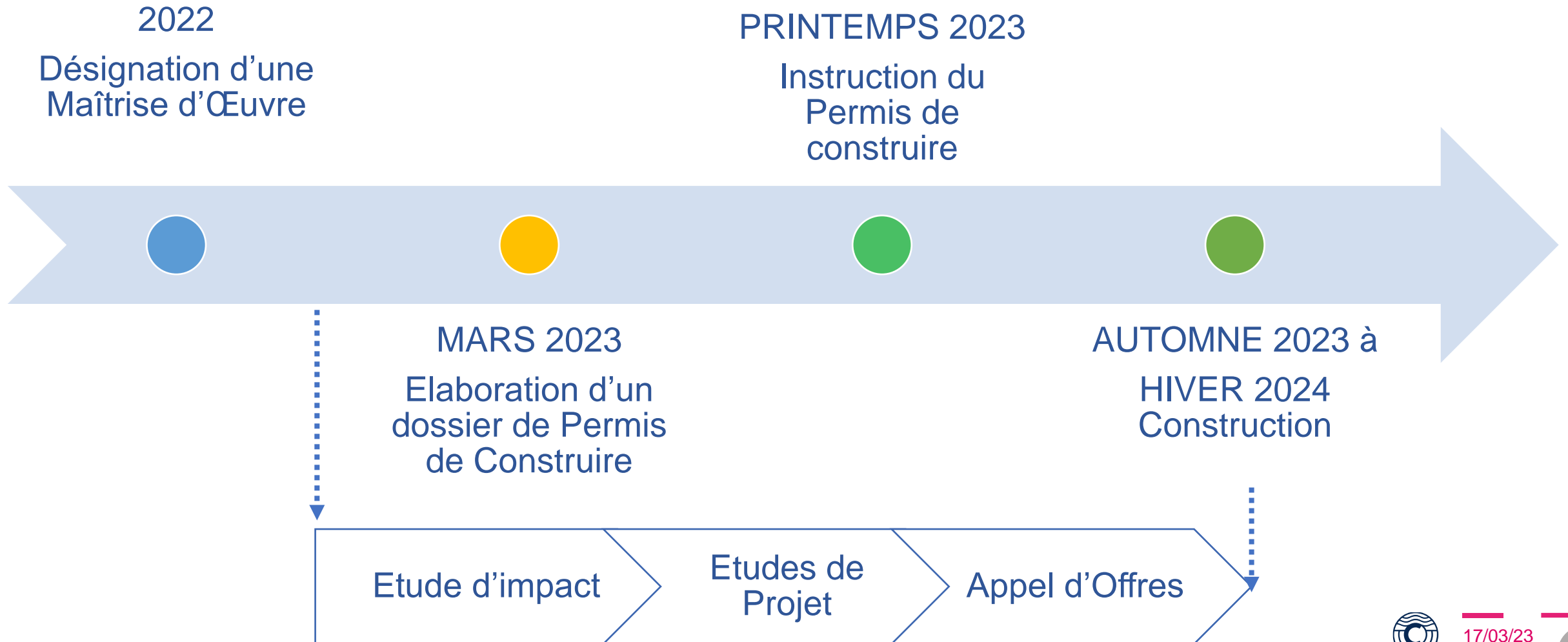


■ Vue depuis le sud

POURQUOI CE PROJET ?

- Renforcer le pôle loisir autour du centre aqualudique et de la réhabilitation du Garden Tennis
- Faciliter l'accès et le parking & Désengorger le centre ville
- Maintenir l'activité du casino en centre ville
- Rendre la salle à l'italienne de l'actuel casino aux Cabourgeois pour un futur petit palais des congrès

OÙ EN EST-ON ?





OÙ EST-CE ?

- Terrain voisin du Centre Aqualudique
- Intersection de l'Avenue Guillaume Le Conquérant et Rue de la Divette



— Vue depuis le Nord

PROJET ARCHITECTURAL

- Une façade continue, qui se déploie en rampe pour permettre l'accès au bâtiment
- Un nouveau quartier avec le centre aqualudique et le Casino assurant une liaison entre le stade ,l'espace 1901 et le centre ville



— Vue depuis Centre Aqualudique

PROJET ARCHITECTURAL

- Une façade continue, qui se déploie en rampe pour permettre l'accès au bâtiment
- Un nouveau quartier avec le centre aqualudique et le Casino assurant une liaison entre le stade ,l'espace 1901 et le centre ville

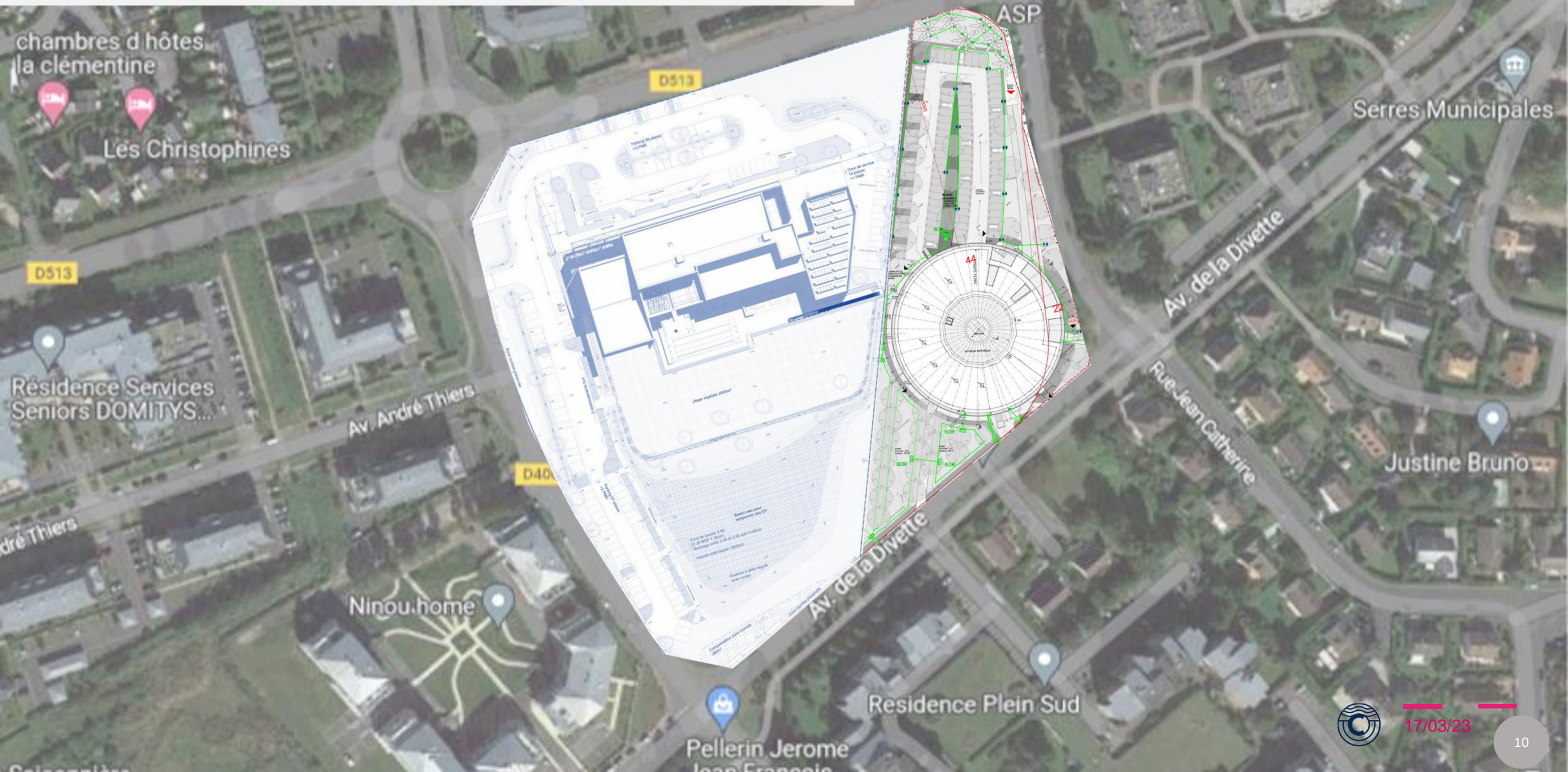


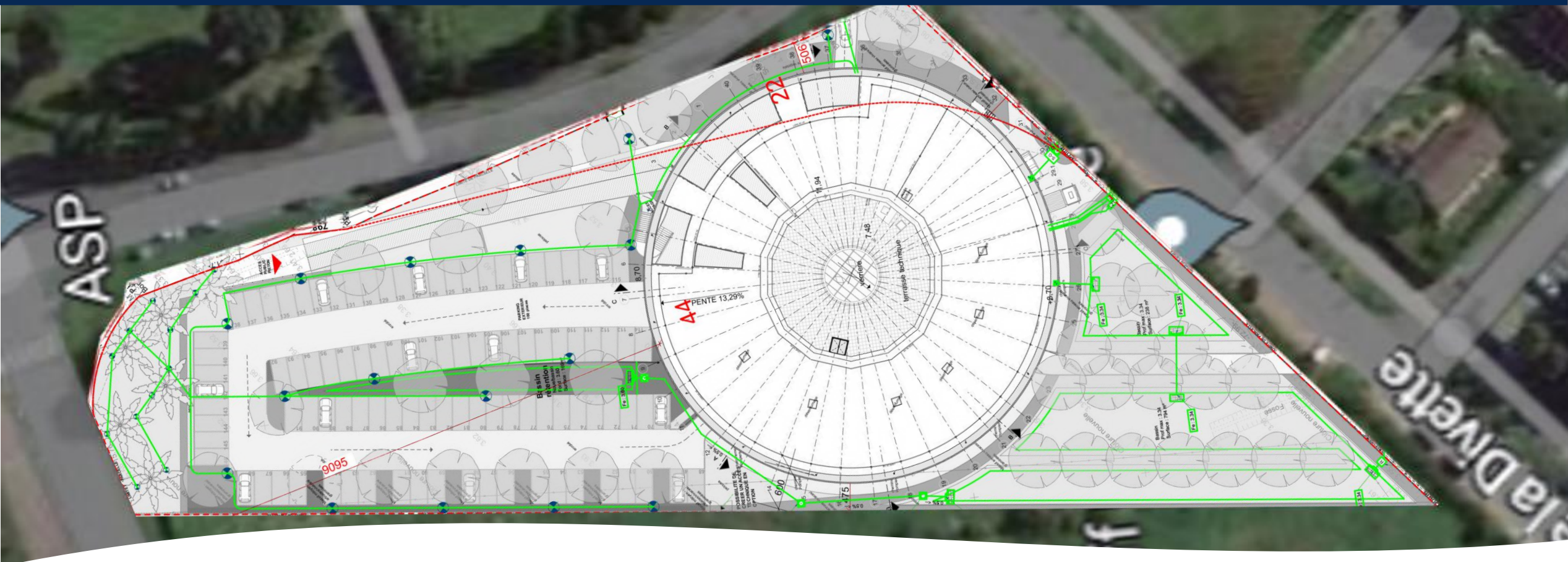
— Vue depuis Nord

PROJET ARCHITECTURAL

- Une façade continue, qui se déploie en rampe pour permettre l'accès au bâtiment
- Un nouveau quartier avec le centre aqualudique et le Casino assurant une liaison entre le stade ,l'espace 1901 et le centre ville

IMPLANTATION GÉNÉRALE

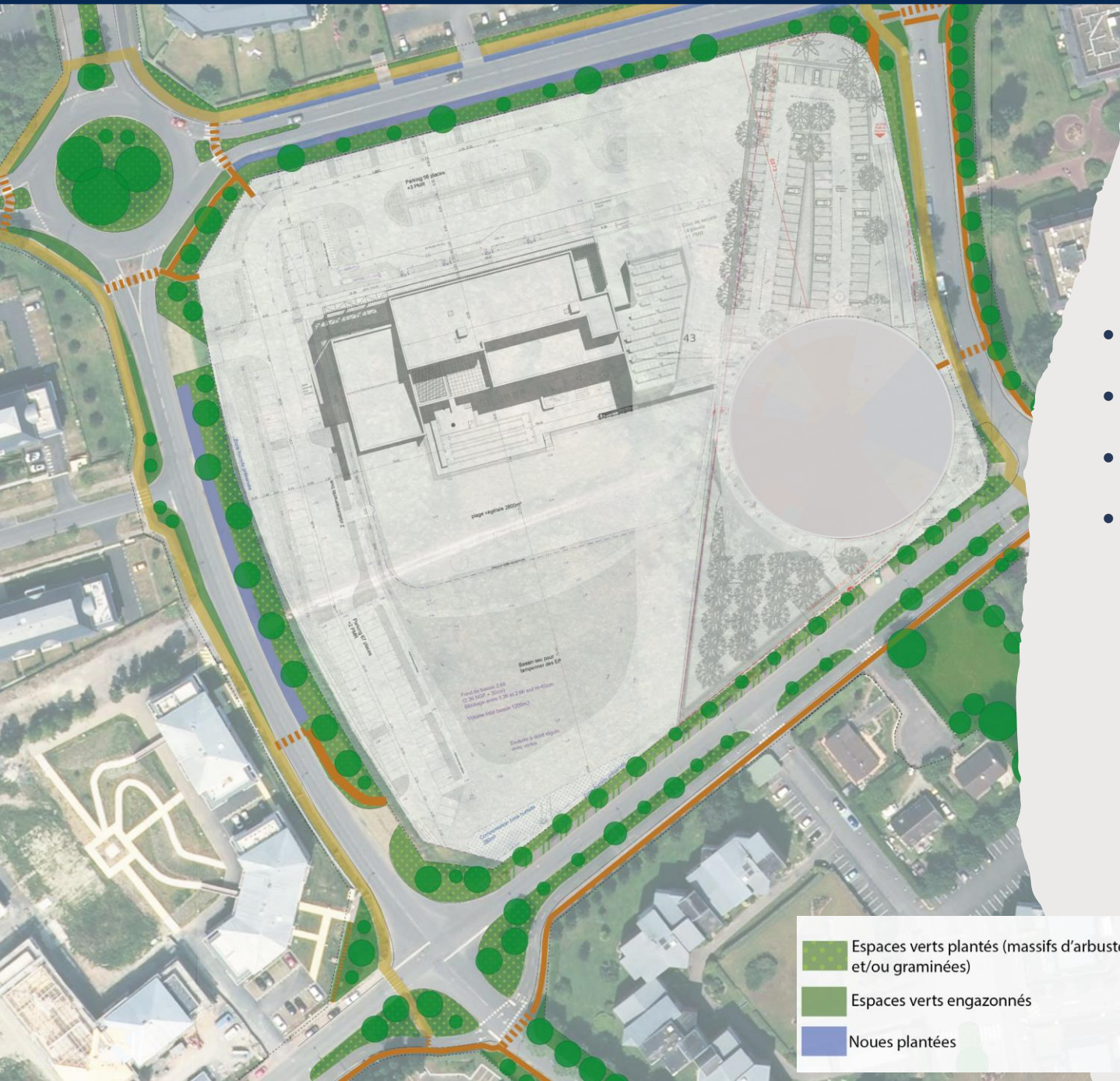




Plan masse

PLAN MASSE DU PROJET







- Large parking (146 places) dédié au projet
- Cheminements piétons soignés
- Espace largement végétalisé



FOCUS SUR LES ABORDS







- Conception harmonieuse de l'ensemble de l'îlot
- Sécurisation des piétons
- Rationalisation du stationnement
- Large place à la végétalisation

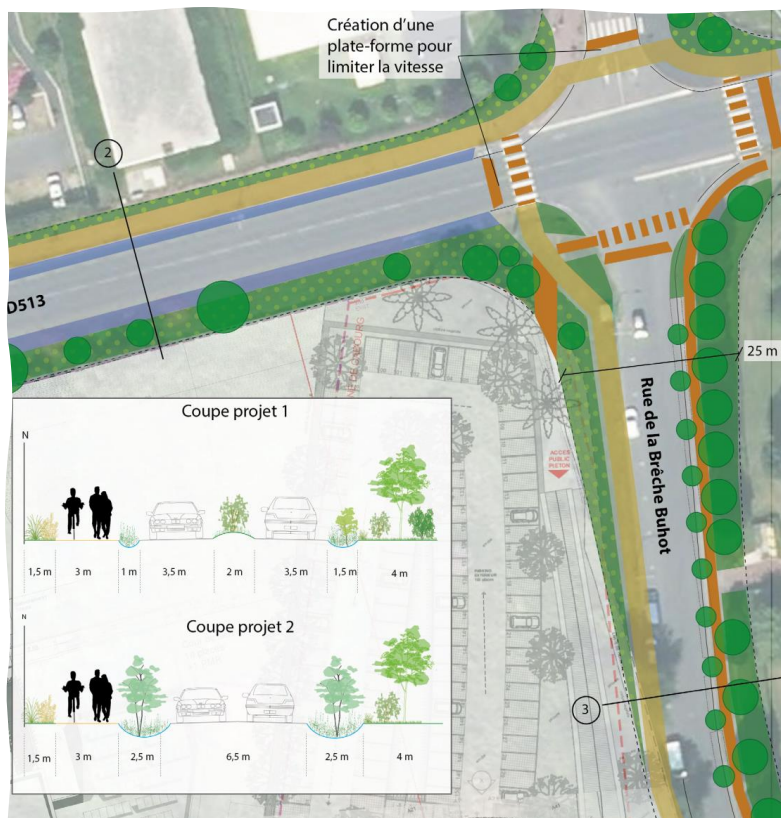


 Espaces verts plantés (massifs d'arbustes, vivaces et/ou graminées)	 Voies douces (piétons + cyclistes)
 Espaces verts engazonnés	 Circulations piétonnes à améliorer
 Noues plantées	 Stationnement en via verte (temporaire pour la période estivale le long de la D513 et Avenue des Tulipes)



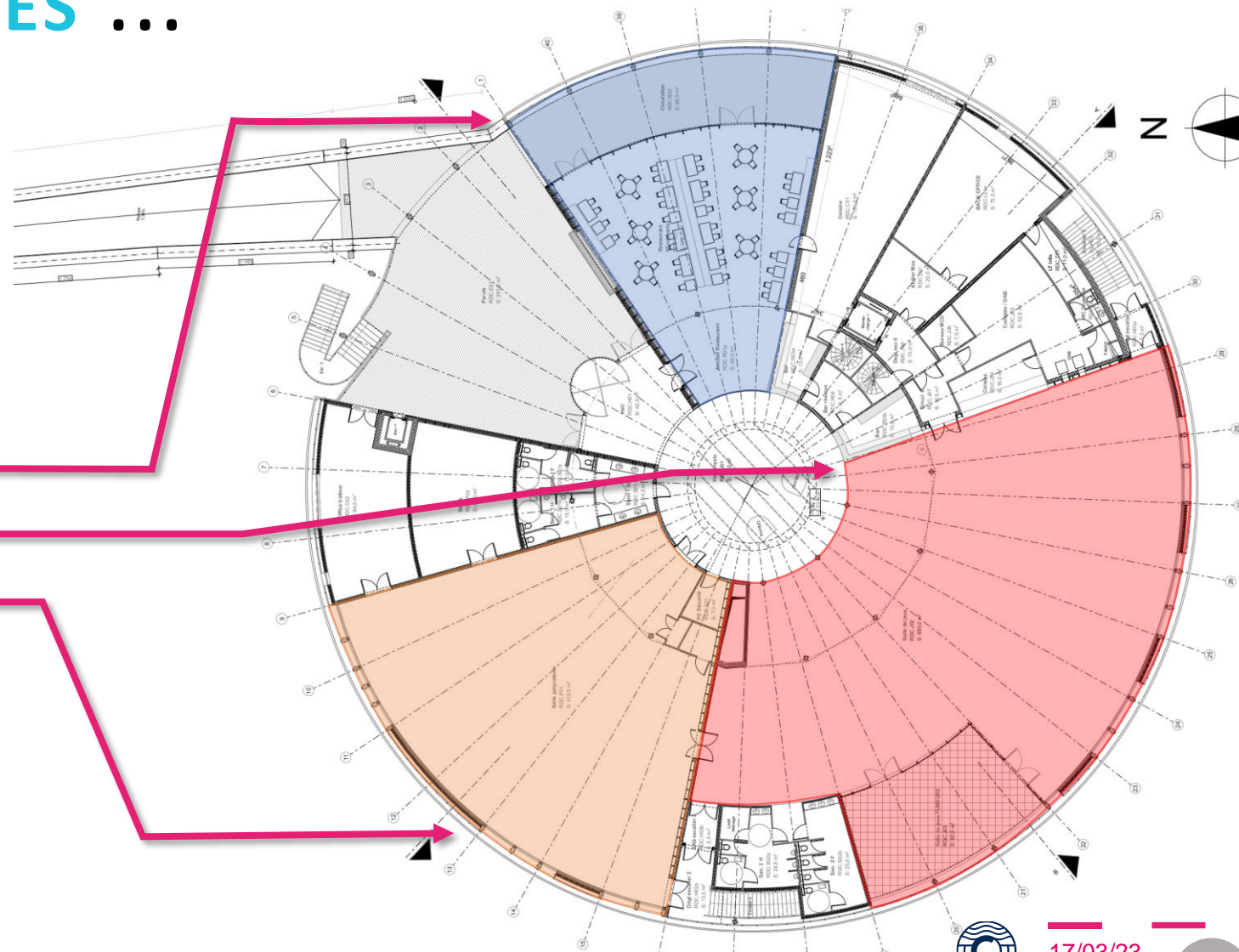
EN DÉTAILS ...

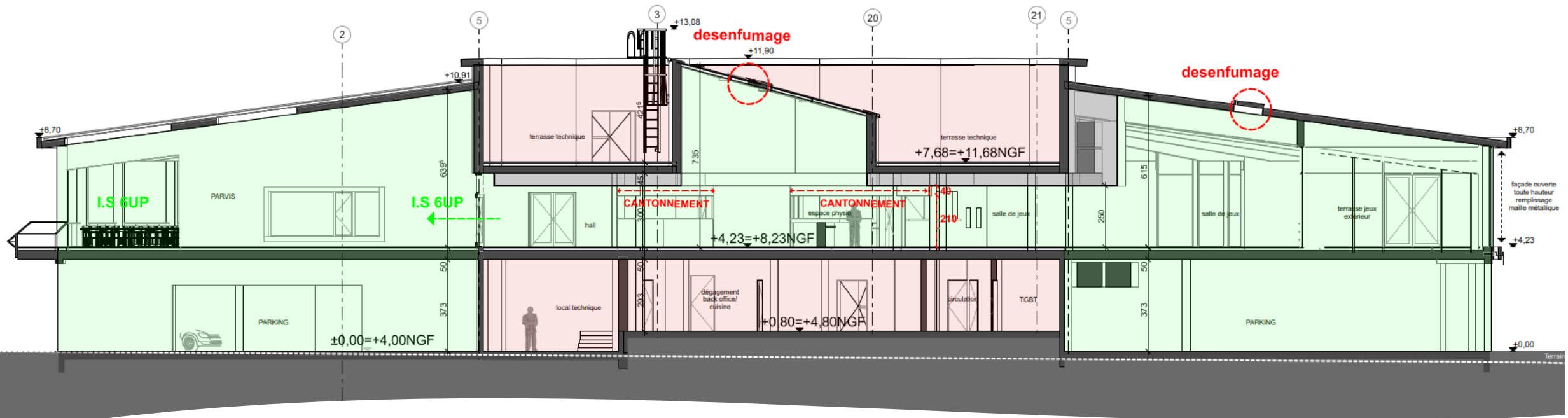
	Espaces verts plantés (massifs d'arbustes, vivaces et/ou graminées)		Voies douces (piétons + cyclistes)
	Espaces verts engazonnés		Circulations piétonnes à améliorer
	Nouvelles plantées		Stationnement en via verte (temporaire pour la période estivale le long de la D513 et Avenue des Tulipes)



À L'INTÉRIEUR, 3 USAGES ...

- Restaurant et terrasse
- Casino
- Salle polyvalente





Coupe N/S

À L'INTÉRIEUR

- Locaux du RDC hors crue (submersion marine)
- Zone noble sur un seul niveau au R+1
- Zone Technique enclavée au R+2

UN CASINO EXEMPLAIRE



Une gestion des eaux performante (infiltration, imperméabilisation minimale, etc.)

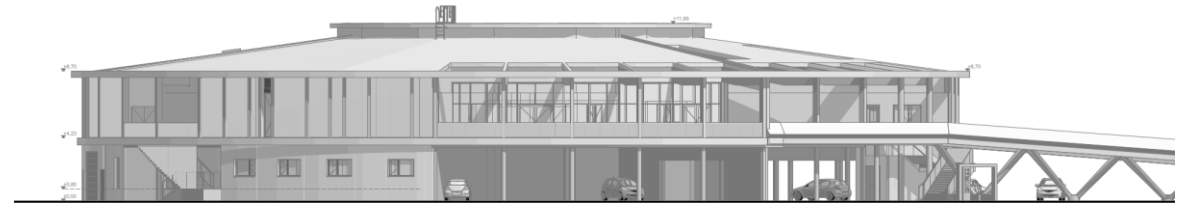


Gestion de l'énergie Optimale (Liaison vers le Centre Aqualudique, Pompes à chaleur, etc.)





— Av de la Divette



— Rue de la brèche Buhot

FOCUS GESTION DU BRUIT

- Traitement des façades fermées
- 2 zones ouvertes:
 - Terrasse restaurant
 - Zone Fumeur
- Pas de sonorisation à l'extérieur
- Salle polyvalente → Sur parking & Locaux techniques Centre Aqualudique



LE CHANTIER

- Démarrage Septembre 2023
- 12 à 14 mois



17/03/23

CONCLUSION

- Création d'un véritable **pôle de loisirs**/ou nouvelle centralité à Cabourg autour du Centre aqualudique et de la rehabilitation du garden Tennis
- Accessible par toutes **les mobilités**
- Inscrit dans une **démarche environnementale**
- **Catalyseur de l'aménagement** des rues adjacentes (Brèche Buhot, Divette, Tulipes, Guillaume..)



VEGÉTALISATION DE L'ILÔT

