

Mer de La Manche

La Dives

**PRÉFET DU CALVADOS**  
 Direction Départementale des Territoires et de la Mer du Calvados

## PLAN DE PRÉVENTION DES RISQUES LITTORAUX ESTUAIRE DE LA DIVES

DEFINITION DES COTES DE RÉFÉRENCE  
 ANNEXE AU PLAN DE ZONAGE

**Légende :**  
 Cotes de référence : altitudes NGF en mètres (voir règlement)

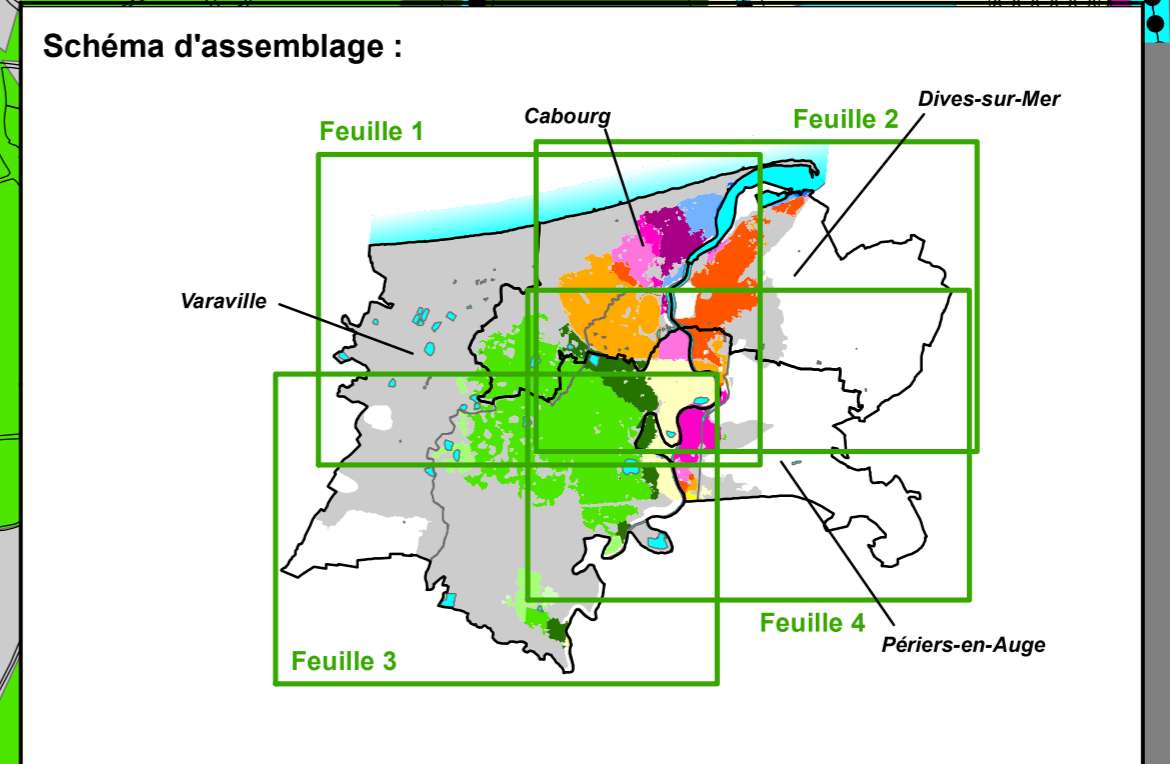
5.8	Zones réglementées sans cote de référence :
5.6	- des zones situées au-dessus de la cote de référence (zone jaune du plan de zonage)
5.4	- des zones situées sous le niveau marin ou référence (ZNM) mais hors aïléa (zone verte du plan de zonage)
5.2	- des zones exposées à un aïléa d'érosion côtière
5	Zones non soumises à l'aïléa
4.8	Surface en eau
4.6	Bande de précaution (scénario de référence)
4.4	Bande de précaution (à échéance 100 ans)
4.2	Limites communales
4	
3.8	
3.6	
3.4	
3.2	
3	
2.8	

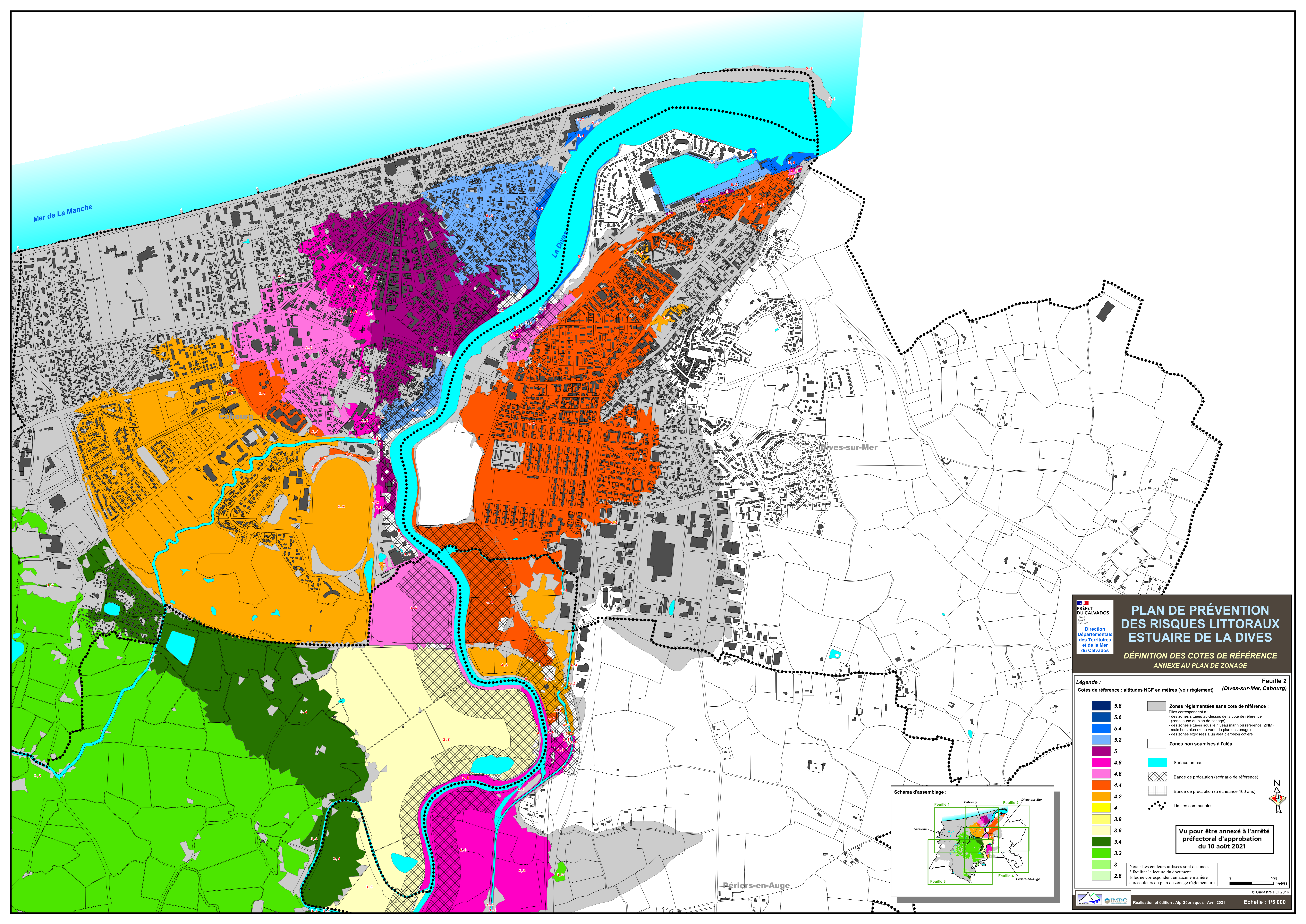
**Feuille 1 (Cabourg, Varville)**

**Nota :** Les couleurs utilisées sont destinées à faciliter la lecture du document. Elles ne correspondent en aucune manière aux couleurs du plan de zonage réglementaire.

**Vu pour être annexé à l'arrêté préfectoral d'approbation du 10 août 2021**

0 200 mètres

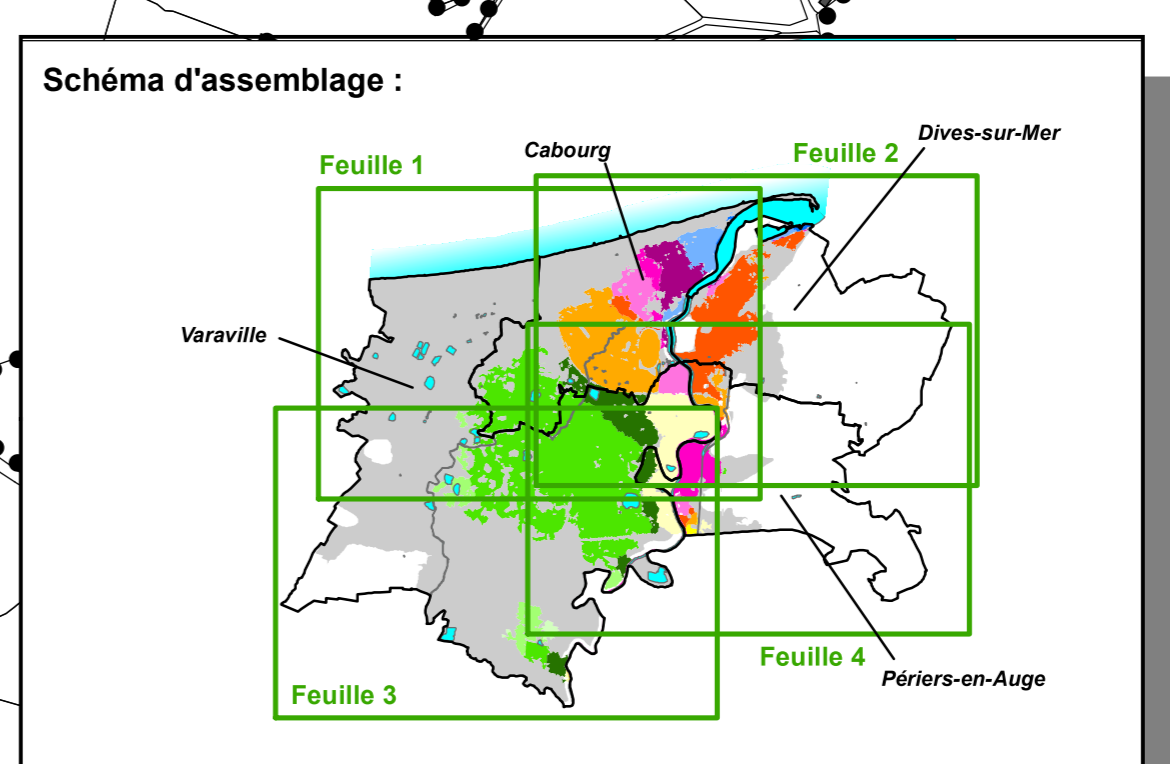





**PLAN DE PRÉVENTION DES RISQUES LITTORAUX ESTUAIRE DE LA DIVES**  
 DÉFINITION DES COTES DE RÉFÉRENCE  
 ANNEXE AU PLAN DE ZONAGE


Légende : Feuille 2  
 Cotes de référence : altitudes NGF en mètres (voir règlement) (Dives-sur-Mer, Cabourg)

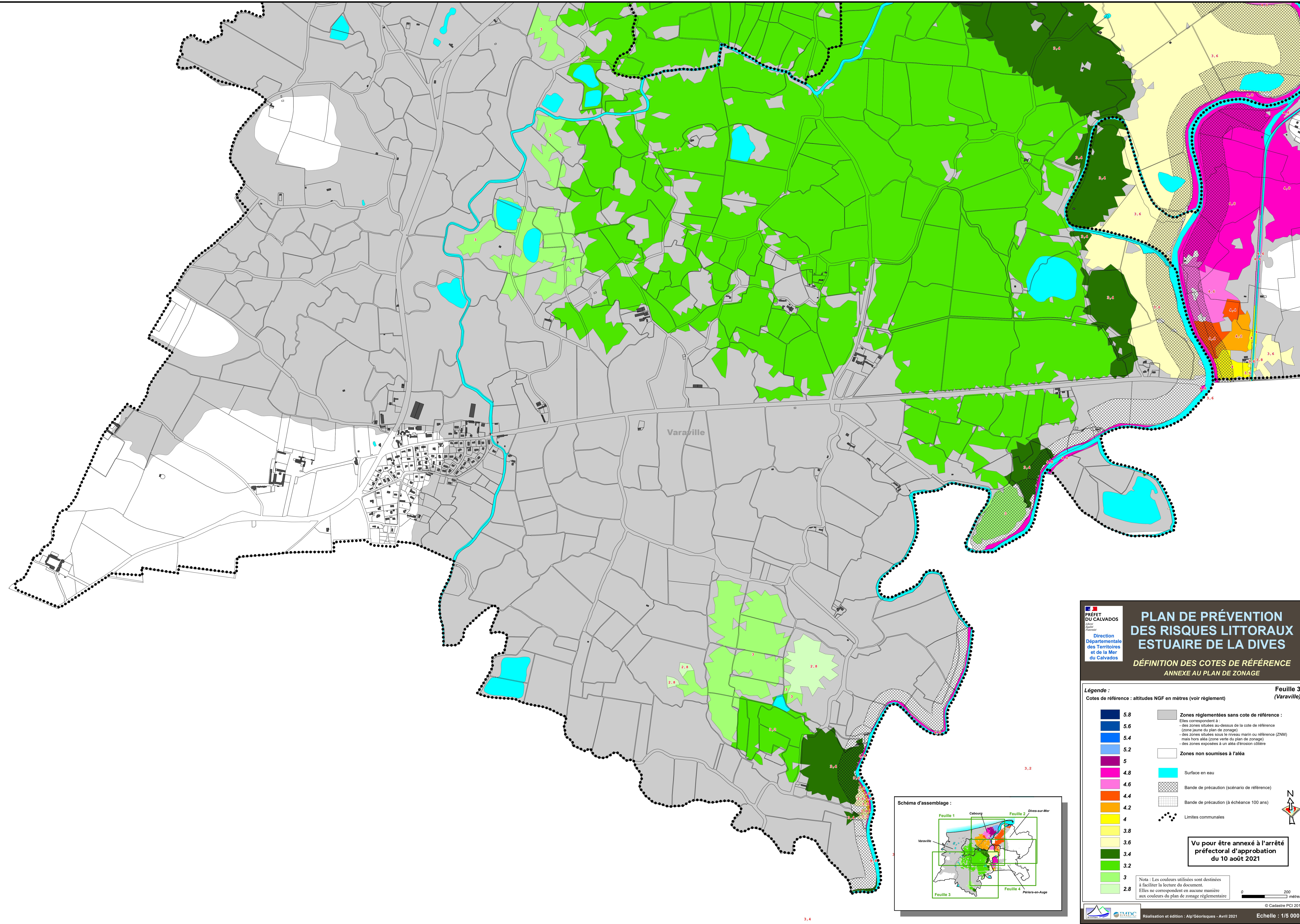
- |  |  |
|--|--|
| <ul style="list-style-type: none"> <li>5.8</li> <li>5.6</li> <li>5.4</li> <li>5.2</li> <li>5</li> <li>4.8</li> <li>4.6</li> <li>4.4</li> <li>4.2</li> <li>4</li> <li>3.8</li> <li>3.6</li> <li>3.4</li> <li>3.2</li> <li>3</li> <li>2.8</li> </ul> | <ul style="list-style-type: none"> <li> Zones réglementées sans cote de référence :<br/>Elles correspondent à :<br/>- des zones situées au-dessus de la cote de référence (zone jaune du plan de zonage)<br/>- des zones situées sous le niveau marin ou référence (ZNM) mais hors aïléa (zone verte du plan de zonage)<br/>- des zones exposées à un aïléa d'érosion côtière</li> <li> Zones non soumises à l'aïléa</li> <li> Surface en eau</li> <li> Bande de précaution (scénario de référence)</li> <li> Bande de précaution (à échéance 100 ans)</li> <li> Limites communales</li> </ul> |
|--|--|



**Vu pour être annexé à l'arrêté préfectoral d'approbation du 10 août 2021**

Nota : Les couleurs utilisées sont destinées à faciliter la lecture du document. Elles ne correspondent en aucune manière aux couleurs du plan de zonage réglementaire.

 Echelle : 1/5 000




**PLAN DE PRÉVENTION DES RISQUES LITTORAUX ESTUAIRE DE LA DIVES**  
 DÉFINITION DES COTES DE RÉFÉRENCE  
 ANNEXE AU PLAN DE ZONAGE

**Feuille 3 (Varaville)**

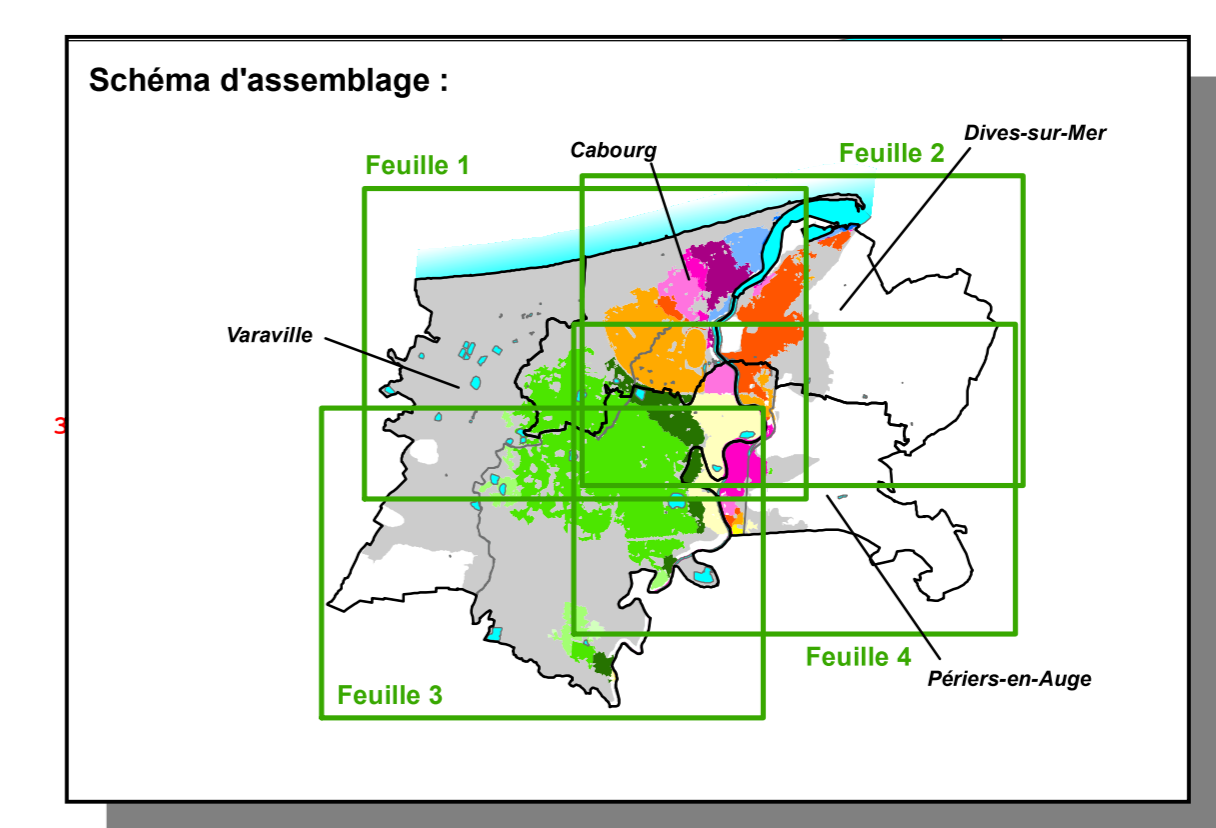
**Légende :**  
Cotes de référence : altitudes NGF en mètres (voir règlement)

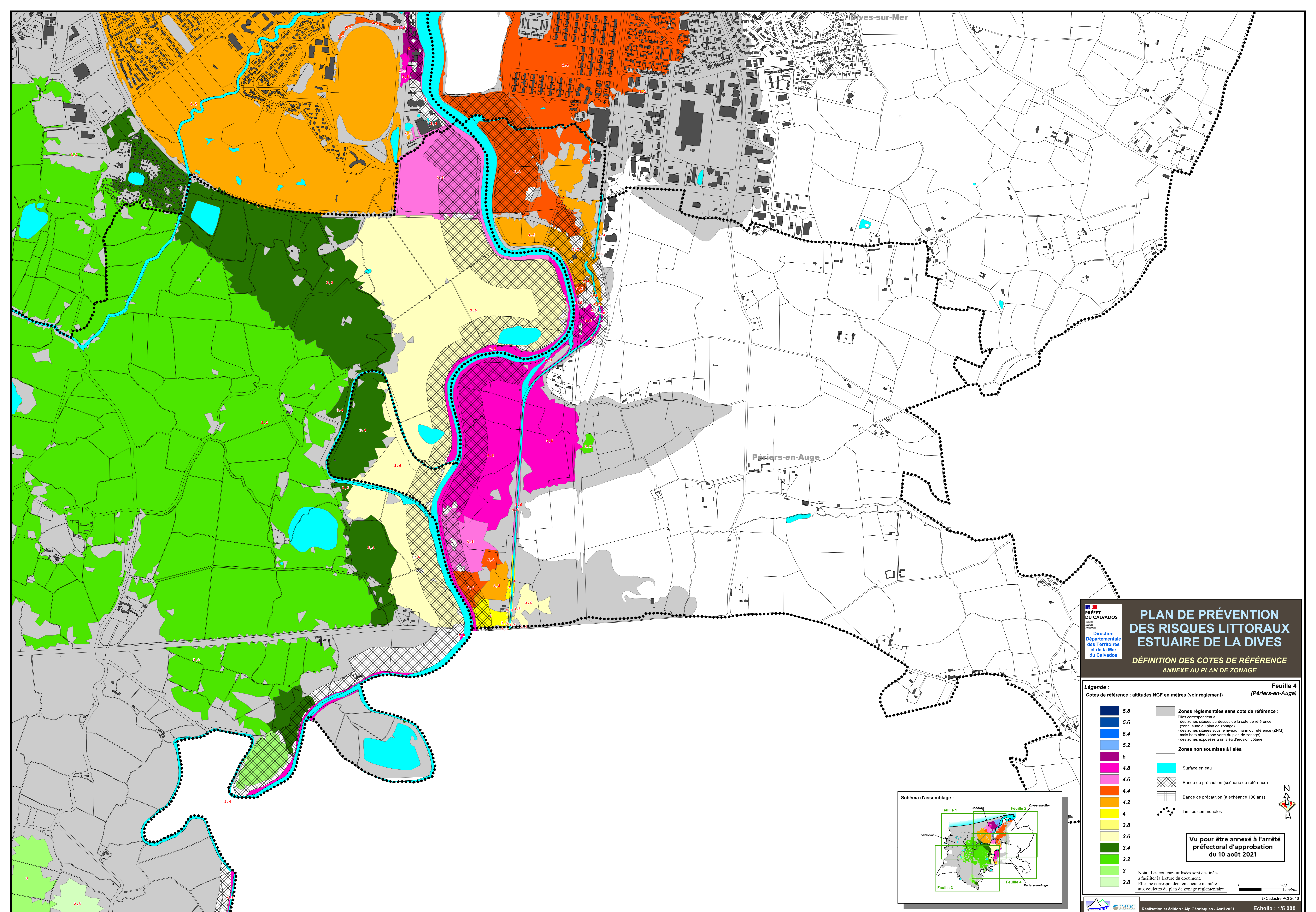
5.8	Zones réglementées sans cote de référence :
5.6	- des zones situées au-dessus de la cote de référence (zone jaune du plan de zonage)
5.4	- des zones situées sous le niveau marin ou référence (ZNM) mais hors aléa (zone verte du plan de zonage)
5.2	- des zones exposées à un aléa d'érosion côtière
5	Zones non soumises à l'aléa
4.8	Surface en eau
4.6	Bande de précaution (scénario de référence)
4.4	Bande de précaution (à échéance 100 ans)
4.2	Limites communales
4	
3.8	
3.6	
3.4	
3.2	
3	
2.8	

Nota : Les couleurs utilisées sont destinées à faciliter la lecture du document. Elles ne correspondent en aucune manière aux couleurs du plan de zonage réglementaire.

Vu pour être annexé à l'arrêté préfectoral d'approbation du 10 août 2021

0 200 mètres  
 © Cadastre PCI 2016  
 Echelle : 1/5 000





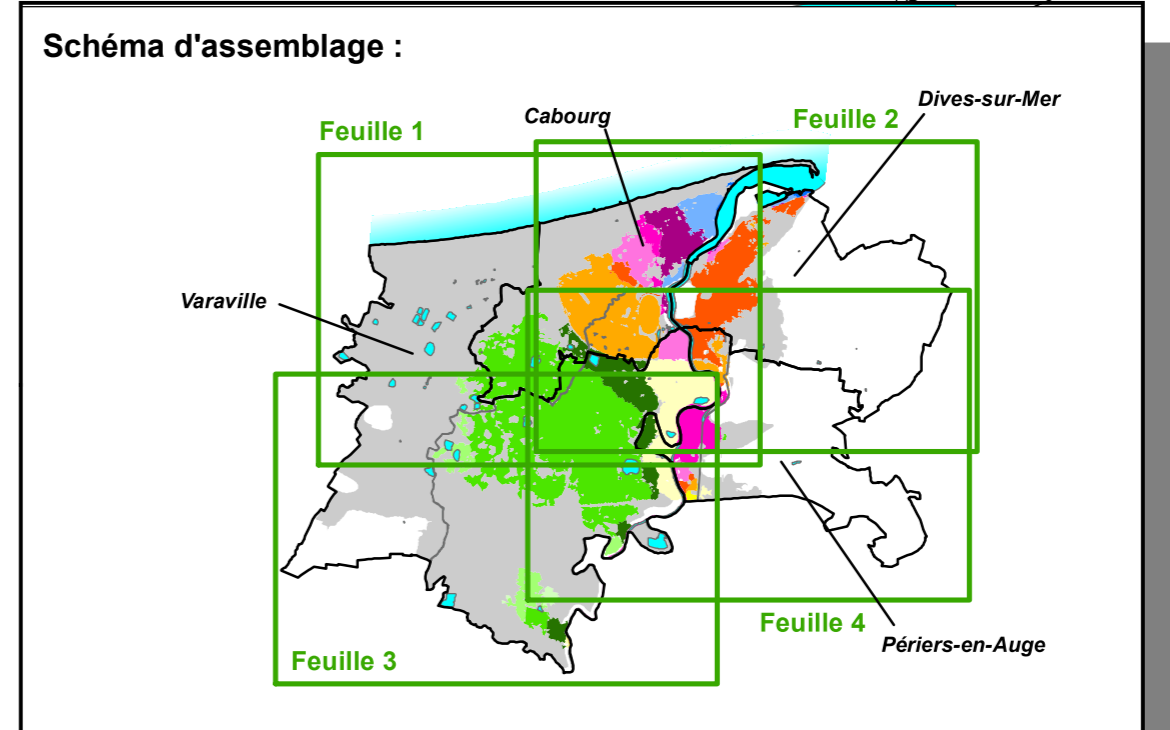
  
**PRÉFET DU CALVADOS**  
 Département des Territoires et de la Mer du Calvados

## PLAN DE PRÉVENTION DES RISQUES LITTORAUX ESTUAIRE DE LA DIVES

DÉFINITION DES COTES DE RÉFÉRENCE  
 ANNEXE AU PLAN DE ZONAGE

**Légende :**  
 Cotes de référence : altitudes NGF en mètres (voir règlement)

5.8	Zones réglementées sans cote de référence : Elles correspondent à : - des zones situées au-dessus de la cote de référence (zone jaune du plan de zonage) - des zones situées sous le niveau marin ou référence (ZNM) mais hors afaa (zone verte du plan de zonage) - des zones exposées à un aléa d'érosion côtière
5.6	
5.4	
5.2	
5	
4.8	
4.6	
4.4	
4.2	
4	
3.8	Zones non soumises à l'alaé
3.6	
3.4	
3.2	
3	
2.8	
2.6	
Surface en eau	
Bande de précaution (scénario de référence)	
Bande de précaution (à échéance 100 ans)	
Limites communales	



**Vu pour être annexé à l'arrêté préfectoral d'approbation du 10 août 2021**